

© International Baccalaureate Organization 2023

All rights reserved. No part of this product may be reproduced in any form or by any electronic or mechanical means, including information storage and retrieval systems, without the prior written permission from the IB. Additionally, the license tied with this product prohibits use of any selected files or extracts from this product. Use by third parties, including but not limited to publishers, private teachers, tutoring or study services, preparatory schools, vendors operating curriculum mapping services or teacher resource digital platforms and app developers, whether fee-covered or not, is prohibited and is a criminal offense.

More information on how to request written permission in the form of a license can be obtained from <https://ibo.org/become-an-ib-school/ib-publishing/licensing/applying-for-a-license/>.

© Organisation du Baccalauréat International 2023

Tous droits réservés. Aucune partie de ce produit ne peut être reproduite sous quelque forme ni par quelque moyen que ce soit, électronique ou mécanique, y compris des systèmes de stockage et de récupération d'informations, sans l'autorisation écrite préalable de l'IB. De plus, la licence associée à ce produit interdit toute utilisation de tout fichier ou extrait sélectionné dans ce produit. L'utilisation par des tiers, y compris, sans toutefois s'y limiter, des éditeurs, des professeurs particuliers, des services de tutorat ou d'aide aux études, des établissements de préparation à l'enseignement supérieur, des fournisseurs de services de planification des programmes d'études, des gestionnaires de plateformes pédagogiques en ligne, et des développeurs d'applications, moyennant paiement ou non, est interdite et constitue une infraction pénale.

Pour plus d'informations sur la procédure à suivre pour obtenir une autorisation écrite sous la forme d'une licence, rendez-vous à l'adresse <https://ibo.org/become-an-ib-school/ib-publishing/licensing/applying-for-a-license/>.

© Organización del Bachillerato Internacional, 2023

Todos los derechos reservados. No se podrá reproducir ninguna parte de este producto de ninguna forma ni por ningún medio electrónico o mecánico, incluidos los sistemas de almacenamiento y recuperación de información, sin la previa autorización por escrito del IB. Además, la licencia vinculada a este producto prohíbe el uso de todo archivo o fragmento seleccionado de este producto. El uso por parte de terceros —lo que incluye, a título enunciativo, editoriales, profesores particulares, servicios de apoyo académico o ayuda para el estudio, colegios preparatorios, desarrolladores de aplicaciones y entidades que presten servicios de planificación curricular u ofrezcan recursos para docentes mediante plataformas digitales—, ya sea incluido en tasas o no, está prohibido y constituye un delito.

En este enlace encontrará más información sobre cómo solicitar una autorización por escrito en forma de licencia: <https://ibo.org/become-an-ib-school/ib-publishing/licensing/applying-for-a-license/>.

Géographie

Niveau supérieur et niveau moyen

Épreuve 1 – livret de documentation

4 mai 2023

Zone A matin | Zone B après-midi | Zone C matin




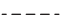
Instructions destinées aux candidats

- N'ouvrez pas ce livret avant d'y être autorisé(e).
- Ce livret accompagne l'épreuve 1.

Option A — Eau douce

1. La carte montre les principales zones humides au sein du bassin hydrographique Murray-Darling dans l'État de Nouvelle-Galles du Sud en Australie.

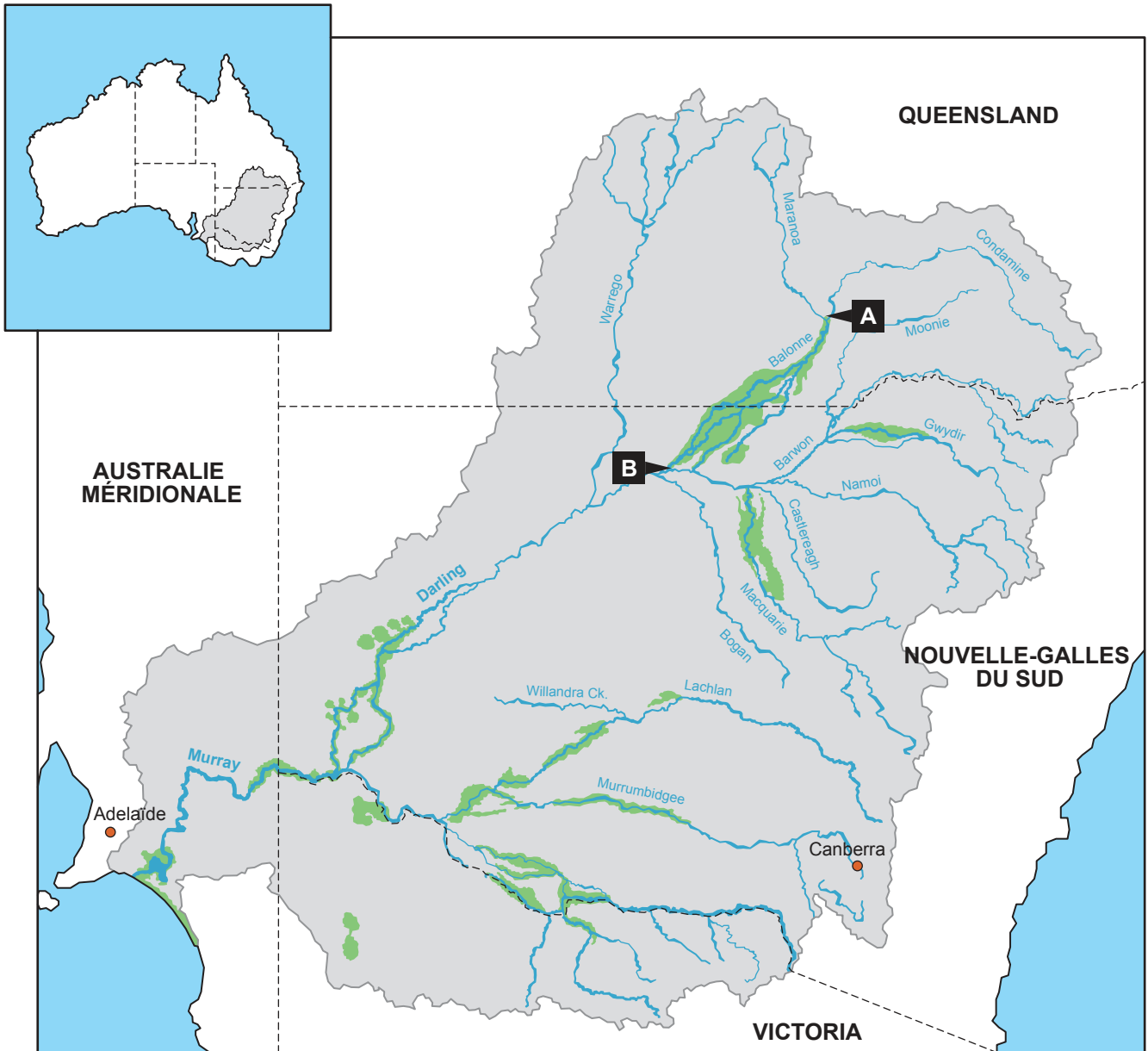
Légende :

-  Principale zone humide
-  Rivière ou fleuve
-  Ville
-  Frontière d'État

Échelle :



N



Option B — Océans et bandes côtières

3. La photographie montre le paysage au cap Foulwind, Île du Sud, Nouvelle-Zélande.



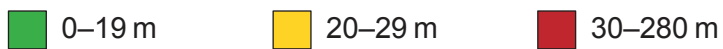
Tournez la page

Option D — Dangers géophysiques

7. La carte montre l'épaisseur des coulées de lave sur les talus inférieurs du Kīlauea, un volcan bouclier, après son éruption en 2018.

Légende :

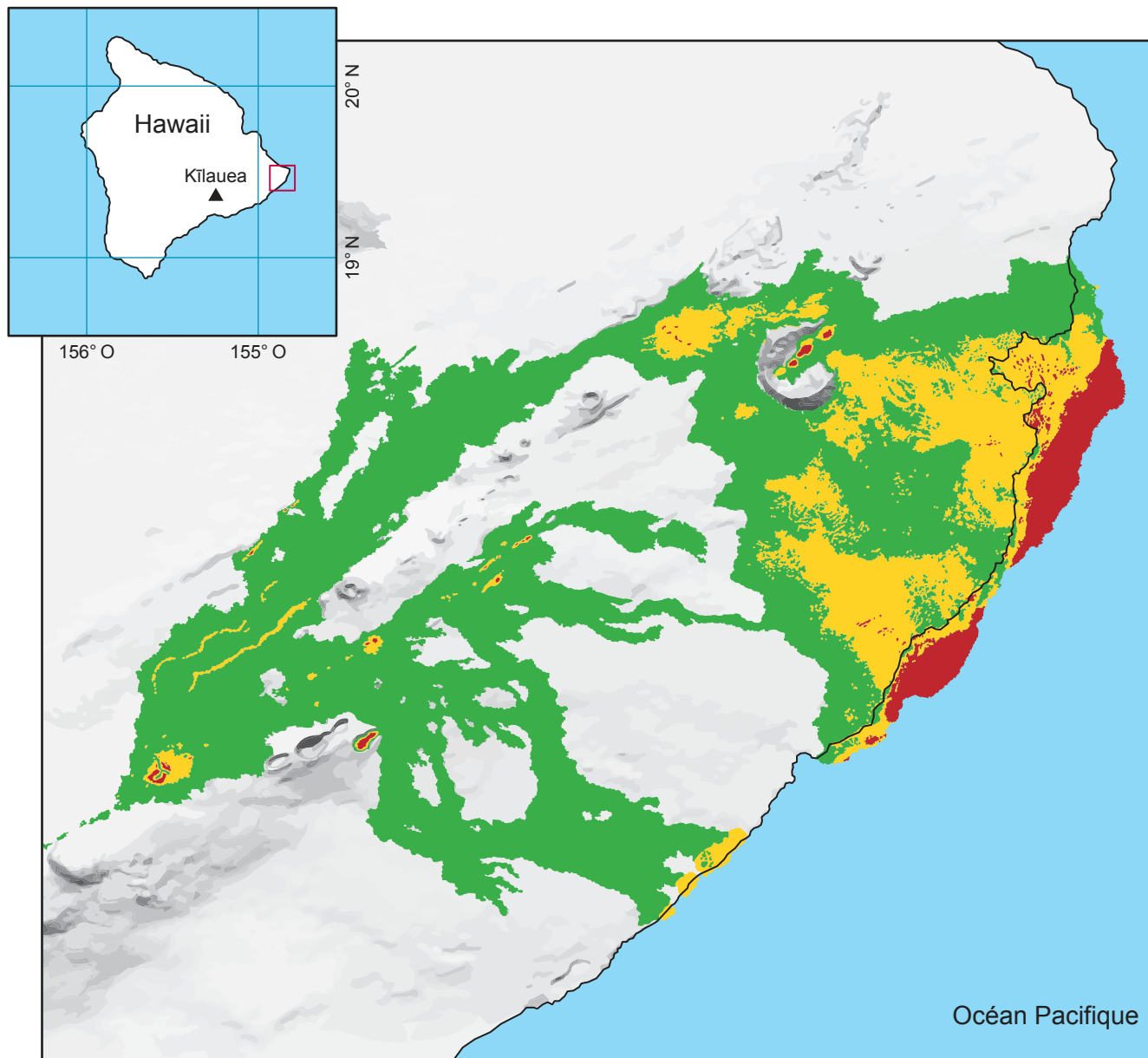
Épaisseur



Échelle :



N



Option G — Milieux urbains

13.

Supprimé pour des raisons
de droits d'auteur

Avertissement :

Le contenu utilisé dans les évaluations de l'IB est extrait de sources authentiques issues de tierces parties. Les avis qui y sont exprimés appartiennent à leurs auteurs et/ou éditeurs, et ne reflètent pas nécessairement ceux de l'IB.

Références :

1. Abel, N. et al. (2016) 'Building resilient pathways to transformation when "no one is in charge": insights from Australia's Murray-Darling Basin', *Ecology and Society*, Volume 21, Numéro 2. <https://ecologyandsociety.org/vol21/iss2/art23/>. Cet article est disponible sous licence Creative Commons Attribution 4.0 International. <https://creativecommons.org/licenses/by/4.0/deed.fr>. Source adaptée.
7. Hawaiian Volcano Observatory, USGS [L'observatoire volcanologique d'Hawaï, l'Institut d'études géologiques des États-Unis], 2019. Volcano watch – How is lava flow thickness measured and why does it matter? [en ligne] Disponible sur Internet : <https://www.usgs.gov/news/volcano-watch-how-lava-flow-thickness-measured-and-why-does-it-matter> [Référence du 14 mars 2022]. Source adaptée.